

Novinky a ověřené klasické materiály

Materiály, komponenty a systémy

Quality for life



Obsah

Důležité informace	5
• 699G19/699G20/699G21 Rychletuhnoucí sádrové obinadlo Biplatrix®	6
• 699C6 Obinadlo Perfekta®, silné	7
• 649G26 Brusný papír Soft Pad	7
• 699G30 Syntetická tuhá obinadla Cellacast Xtra®	8
• 81A1 Nylonová punčoška	8
• 617R15=5 TP.C tkanina z karbonových vláken	9
• 617R17=3 TP.C karbonová tkanina UD	9
• 616T420 Antibakteriální ThermoLyn PP-H	10
• 616T495 Antibakteriální ThermoLyn PE 200	10
• 616T83 ThermoLyn clear	11
• 616T283 Antibakteriální ThermoLyn clear	11
• 616T483 Antibakteriální ThermoLyn PETG clear	12
• 616T252 Antibakteriální ThermoLyn steif	12
• 616T253 Antibakteriální ThermoLyn soft, mléčný	13
• 616T269 Antibakteriální ThermoLyn soft, tělový	13
• 616T111 ThermoLyn supra soft plus Silikon	14
• 616T690 ThermoLyn soft, černý	14
• 616T112/616T113 ThermoLyn supra flexibel.....	15
• 617H255 C-Orthocryl SKINGUARD	16
• 617H119 Laminační pryskyřice Orthocryl 80:20 PRO	16
• 616G120/616G180 CarbonTEX	17
• 642V15=1 Impresil	18
• 85H11 Pastasil	19
• 616S5/616S6 BetaSil Kit	20
• 617S229 Antimikrobiální Nora® Lunairmed	22
• 617S173 Nora® Aero sorb, měkká	22
• 617S174 Nora® Aero sorb, střední	23
• 619M9=10 Antidekubitní samolepící pěna	23
• 636K44 Loctite® 3090	24
• 633D5 Oboustranná lepící páska	24
• 636K40 Lepidlo ve spreji pro rozlepitelné spoje	25
• 636K41 Lepidlo ve spreji pro trvalé spoje	25
• 514Z8 Přezka SafeLock Buckle	26
• 514Z9 Přezka SafeLock Slider	26
• 623H29 Pás	27
• 170D29 Suchý Y-zip s PUR povlakem	27
• 623Z96 Flauš-velurový pás	28
• 21Y78 Suchý zip se svařovanými švy	28



Důležité informace

Zdravotní pomůcky nesmějí ohrozit zdraví uživatelů ani těch, kdo s nimi zacházejí. Zcela zodpovědně můžeme prohlásit, že všechny naše materiály nesou označení CE, které dokládá, že výrobek splňuje všechny požadavky na bezpečnost, ochranu zdraví a ochranu životního prostředí ze směrnice 93/42/EEC ze 14. 6. 1993.

Norma EN ISO 10993 se uplatňuje při posuzování biologické kompatibility zdravotních pomůcek. Účelem posuzování z biologického hlediska je určit, zda kontakt zdravotní pomůcky a jejích materiálů s pacientovým tělem nemůže vést k nebezpečným fyziologickým změnám.

V rámci této normy naše materiály splňují požadavky ohledně cytotoxicity (jedovatosti vůči buňkám) a dráždivosti.

Co se týče chemikálií, všechny naše produkty jsou opatřeny informacemi o bezpečnosti, jako je složení, ochrana zdraví, pokyny pro první pomoc, skladování, likvidace a ochrana životního prostředí.

Jednou větou – s výrobky Ottobock se nemusíte bát ohrožení zdraví, bezpečnosti, životního prostředí, ani alergických reakcí.

699G19/699G20/699G21

Rychletuhnoucí sádrové obinadlo Biplatrix®



Obj. č.	699G19			
Délka	2 m			
Šířka	6 cm, 8 cm, 10 cm, 12 cm, 15 cm			
Obj. jednotka	Balení (20 ks, baleno po 2 obinadlech)			
Obj. č.	699G20			
Délka	3 m			
Šířka	8 cm, 10 cm, 12 cm, 15 cm			
Obj. jednotka	Balení (20 ks, baleno po 2 obinadlech)			
Obj. č.	699G21			
Délka	25 m			
Šířka	10 cm, 12 cm, 15 cm, 20 cm			
Obj. jednotka	Balení (1 ks, 4-vrstvá longeta)			
Příklad objednání				
Obj. č.	=	Délka	x	Šířka
699G19	=	2	x	6

Biplatrix® je zaregistrovaná ochranná známka BSN medical.

Oblasti použití

- Pro výrobu sádrového negativu

Výhody

- Základní nosná vrstva z bavlny, na kterou je nanášena speciální směs přírodní sádry
- Neobsahuje latex
- Velmi dobře se modeluje
- Minimální ztráty při namáčení
- Snadné zpracování
- Zajišťuje vysokou konečnou pevnost i při malém počtu vrstev
- Dodává se také ve tvaru longety 699G21 pro individuální přřez

Zpracování

- Teplota vody při namáčení: 20–25 °C
- Doba zpracovatelnosti: cca 2 minuty
- Zatížitelnost: částečně zatížitelná po 30 minutách, plně zatížitelná po 48 hodinách

699C6

Obinadlo Perfekta[®], silné



Obj. č.	699C6=10	699C6=12
Délka	5 m*	5 m*
Šířka	10 cm	12 cm
Barva	tělová	tělová

* Obinadlo Perfekta[®], silné s vysokou roztažností je v nataženém stavu dlouhé cca 5 m a v nenataženém stavu cca 1,8 m.

Oblasti použití

- Pro kompresní terapii po amputaci

Výhody

- 94 % bavlny, 6 % elastanu a polyamidu
- Krátkotažné
- Přilnavé, nesklouzává
- Rovnoměrný pracovní tlak a dobrý masážní účinek
- Silná struktura tkaniny
- Vysoká trvalá elasticita
- Silná vratná síla
- Odolné proti mastem, odolné proti stárnutí
- Omyvatelné (vyvařování do 95 °C)

649G26

Brusný papír Soft Pad



Obj. č.	649G26=320	649G26=400
Provedení	320	400
Zrnitost	320–400 (jemný)	400–500 (extra jemný)
Délka	115 mm	115 mm
Šířka	140 mm	140 mm
Tloušťka	5 mm	5 mm
Objednací jednotka	Balení (20 ks)	Balení (20 ks)

Oblasti použití

- Finální zhlazení sádrových modelů

Výhody

- Polyuretanová pěna s oxidem hlinitým
- Použitelný za sucha i za mokra
- Vysoce flexibilní, neláme se
- Nevytváří ostré hrany
- Přizpůsobí se každé kontuře
- Neklouže v ruce
- Vytvoří velmi jemný a rovnoměrný konečný povrch

Příklad použití

- Brusným papírem Soft Pad plně nasáknutým vodou opracujte sádrový model hrubší plochou krouživými pohyby a malým tlakem (neoplachujte zbrousené částičky pod tekoucí vodou!). Smirkový papír Soft Pad lze uprostřed přeložit, aby bylo možné opracovávat malé rádiusy, aniž by při tom došlo k poškození průběhu okraje.
- Znovu nechte smirkový papír Soft Pad plně nasáknout vodou a pěnovou stranou přetřete sádrový model, aby se vzniklými zbytky sádry uzavřely jemné póry.

699G30

Syntetická tuhá obinadla Cellacast Xtra®



Obj. č.	699G30
Délka	3,6 m
Šířka	5 cm; 7,5 cm; 10 cm; 12,5 cm
Barva	zelená (3), žlutá (4), modrá (5), krémová (9), oranžová (13)
Obj. jednotka	Balení (10 ks)

Příklad objednání				
Obj. č.	=	Šířka	-	Barva
699G30	=	5	-	3

Oblasti použití

- K provizornímu upevnění adaptérů v protetice (např. připevnění adaptéru k lůžku)
- Pro výrobu negativních otisků (ortotika)
- Alternativa ke klasickému sádrovému obinadlu

Výhody

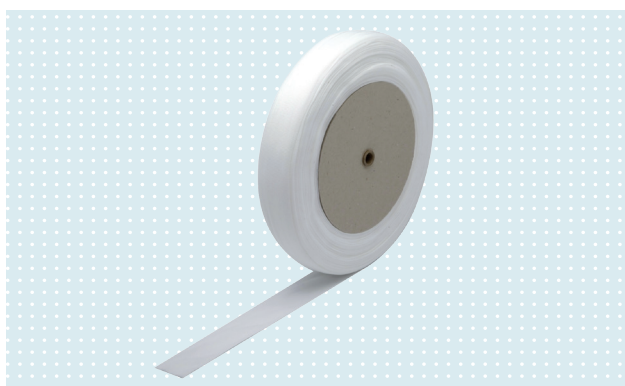
- Lehká
- Prodyšná
- Transparentní pro rentgenové záření
- Voděodolná
- Velmi stabilní ve vytvrzeném stavu
- Dobré ulpění k různým materiálům jako např. dřevo, laminační pryskyřice, pěna, termoplasty

Zpracování

- Nesmí se dostat do přímého kontaktu s pokožkou
- Vždy používejte rukavice
- Namáčejte do vody teplé 20–24 °C
- Doba zpracovatelnosti: 3 min.
- Doba tuhnutí: 4 min.
- Plná zatížitelnost: 20–30 min.

81A1

Nylonová punčoška



Obj. č.	81A1=8	81A1=10	81A1=12	81A1=15	81A1=20
Délka	101,5 m	84,6 m	67,8 m	52,5 m	48 m
Šířka	8 cm	10 cm	12 cm	15 cm	20 cm
Váha	1 kg	1 kg	1 kg	1 kg	1 kg

Oblasti použití

- Jako separační vrstva při sádrování, např. pro KAFO ortézy
- Vhodná jako filtrační a závěrečná vrstva k laminování
- K zesílení Pastasilu

Výhody

- Vyrobeno z polyamidu
- Mimořádně elastická
- Není předem naimpregnovaná

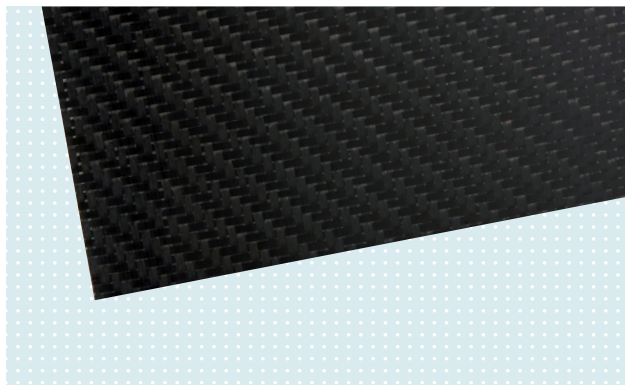


Naše zkušenosti

- Ideální jako filtrační vrstva mezi karbonové tkaniny při laminaci KAFO ortéz
- Možné použití jako separační vrstvu při hlubokém tažení zejména u komplikovaných tvarů
- Lze použít všude tam, kde vám nestačí punčoška 99B25

617R15=5

TP.C tkanina z karbonových vláken



Obj. č.	617R15=5
Tloušťka	cca 0,25 mm
Plocha	5,16 m ²
Plošná hmotnost	200 g/m ²
Obsah vláken	60 % hmotnostních
Obsah pryskyřice	40 % hmotnostních
Balení	12 desek á 1000 x 430 mm

Oblasti použití

- Pro vysoce pevné a velmi tenké ortézy na bázi termoplastu

Výhody

- Matrice: Polyamid 12
- Termoplasticky dotvarovatelná pod tlakem
- Vysoká pevnost v tahu
- Vhodná pro povrchové úpravy
- Možnost barvení
- Možnost lepení
- Svařitelná s komponenty se stejnou matricí
- Čisté zpracování
- Žádné zvláštní požadavky na skladování (např. na chlazení)

Zpracování

- Střední teplota tváření: cca 220 °C



Naše zkušenosti

- Při zpracování tohoto materiálu potřebujete pro dosažení optimálního podtlaku silikonovou fólii 616F26=5000x1200

617R17=3

TP.C karbonová tkanina UD



Obj. č.	617R17=3
Plocha	3 m ²
Plošná hmotnost textilie	130 g/m ²
Obsah pryskyřice	40 % hmotnostních
Struktura	UD
Balení	10 desek á 1000 mm x 300 mm

Oblasti použití

- Pro vysoce pevné a velmi tenké ortézy na bázi termoplastů
- Pro zvýšení pevnosti v ohybu

Výhody

- Matrice: Polyamid 12
- Termoplasticky tvárná pod tlakem
- Vysoká pevnost v tahu
- Zaintegrovaní vrstvy vždy mezi tkaniny 617R12
- Svařovatelná s komponenty se stejnou matricí
- Čisté zpracování
- Žádné zvláštní požadavky na skladování (např. na chlazení)

Zpracování

- Středně vysoká teplota tváření: cca 200 °C



Naše zkušenosti

- Při zpracování tohoto materiálu potřebujete pro dosažení optimálního podtlaku silikonovou fólii 616F26=5000x1200

616T420

Antibakteriální ThermoLyn PP-H



Oblasti použití

- Pro tvarově stabilní komponenty ortéz, např. u ortéz po ochrnutí, DAFO a Carbon Ankle Seven

Výhody

- Antibakteriální účinky
- Vysoká tuhost
- Vysoká pevnost
- Vysoká odolnost pro tváření teplem
- Snížená vrubová houževnatost
- Lze vyztužit pomocí 617R11=PP Thermoprepreg PP
- Snadno se barví termopapíry Ottobock

Zpracování

- Teplotní doporučení: 215 °C (nahřívací stůl), 185 °C (horkovzdušná pec, infračervená pec)

Obj. č.	616T420	
Délka	2000 mm	
Šířka	1000 mm	
Tloušťka	2 mm, 3 mm, 4 mm, 5 mm, 6 mm, 8 mm, 10 mm, 12 mm, 15 mm	
Barva	mléčná	
Příklad objednání		
Kód	=	Tloušťka
616T420	=	2



Naše zkušenosti

- Při řezání a broušení pracujte velmi opatrně, protože od sebemenšího poškození materiál snadno praskne

616T495

Antibakteriální ThermoLyn PE 200



Oblasti použití

- Pro výrobu ortéz např. TLSO

Výhody

- Antibakteriální účinky
- Tvrdý polyetylén
- Nízká molekulární hmotnost
- Dobrá svařitelnost
- Snadné broušení
- Malé smrštění
- Lze kombinovat např. s 617S7/617S8 Plastazote®
- Lze vyztužit pomocí 617R11=PE Thermoprepreg PE
- Snadno se barví termopapíry Ottobock

Zpracování

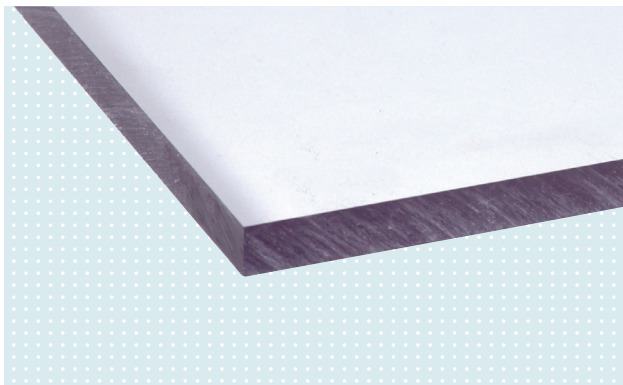
- Teplotní doporučení: 180 °C (nahřívací stůl), 165 °C (horkovzdušná pec, infračervená pec)

Obj. č.	616T495	
Délka	2000 mm	
Šířka	1000 mm	
Tloušťka	2 mm, 3 mm, 4 mm, 5 mm, 6 mm, 8 mm, 10 mm, 12 mm	
Barva	bílá	
Příklad objednání		
Kód	=	Tloušťka
616T495	=	2

616T83

ThermoLyn clear

Kopolyester



Obj. č.	616T83	616T83
Pro výrobu	Kompresní masky na jizvy	Zkušební ortézy
Délka	1250 mm	1250 mm
Šířka	1025 mm	1025 mm
Tloušťka	3 mm, 4 mm	6 mm
Barva	Čirá	Čirá

Příklad objednání

Obj. č.	=	Délka	x	Šířka	x	Tloušťka
616T83	=	1250	x	1025	x	6

Oblasti použití

- Pro výrobu kompresních masek na terapii jizev, zkušební ortézy a samonosná testovací lůžka (omezená doba nošení)

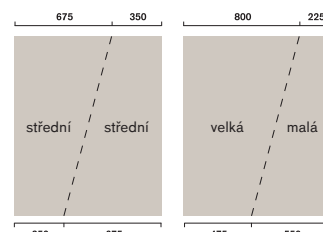
Výhody

- Transparentnost zkušebního lůžka umožňuje dobrou kontrolu obepnutí a zbarvení pokožky na pahýlu
- Dobrá odolnost proti lomu
- Mimořádně vysoká odolnost proti rázům
- Vysoká tvarová stálost
- Fixace adaptéru s možností přelaminování
- Malé smrštění

Zpracování

- Teplotní doporučení: 165 °C (nahřívací stůl, horkovzdušná pec, infračervená pec)

Návrh vedení přířezu desky z 616T83 ThermoLyn clear 6mm (deska 1250 x 1025 mm) pro nízký proez u zkušebních KAFO ortéz



616T283

Antibakteriální ThermoLyn clear

Kopolyester



Obj. č.	616T283
Pro výrobu	Samonosná zkušební lůžka (omezená doba nošení)
Délka	400 mm
Šířka	400 mm
Tloušťka	8 mm, 10 mm, 12 mm, 15 mm, 20 mm
Barva	Čirá

Příklad objednání

Kód	=	Tloušťka
616T283	=	8



Oblasti použití

- Pro výrobu kompresních masek na terapii jizev a samonosná testovací lůžka (omezená doba nošení)

Výhody

- Antibakteriální účinky
- Transparentnost zkušebního lůžka umožňuje dobrou kontrolu obepnutí a zbarvení pokožky na pahýlu
- Dobrá odolnost proti lomu
- Mimořádně vysoká odolnost proti rázům
- Vysoká tvarová stálost
- Fixace adaptéru s možností přelaminování
- Malé smrštění

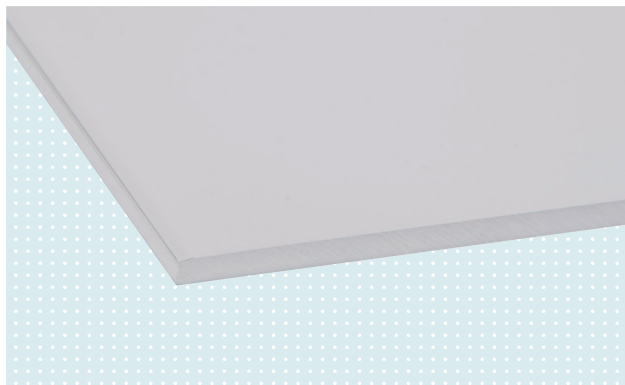
Zpracování

- Teplotní doporučení: 165 °C (nahřívací stůl, horkovzdušná pec, infračervená pec)

616T483

Antibakteriální ThermoLyn PETG clear

Kopolyester



Obj. č.	616T483=3	616T483=5
Délka	400 mm	400 mm
Šířka	400 mm	400 mm
Tloušťka	3 mm	5 mm
Barva	čirá	čirá



Naše zkušenosti

- Při hlubokém tažení tohoto materiálu nepoužívejte na model nylonovou punčošku, vnitřní povrch by byl příliš hrubý
- Jako separátor použijte silikonovou vazelínu 633F23=1

Oblasti použití

- Pro všechna vybavení s linerem s/bez distálního připojení
- Používá se jako vnitřní vrstva při výrobě definitivních lůžek, např. vybavení se systémem Harmony
- Pro transfemorální vybavení s nebo bez lineru

Výhody

- Antibakteriální účinky
- Vysoce transparentní
- Odolnost proti lomu
- Vysoká rázová pevnost
- Po přenášení zkušebního lůžka není zapotřebí nechávat sádku vyschnout
- Vlhká sádra nepotřebuje žádnou izolaci pro laminování
- PETG nahrazuje vnitřní PVA fólii při laminování
- Velmi hladký vnitřní povrch
- Usnadňuje nasazování protézy a prodlužuje životnost lineru a kolenní manžety

616T252

Antibakteriální ThermoLyn steif

Polystyrol



Obj. č.	616T252
Délka	400 mm
Šířka	400 mm
Tloušťka	8 mm, 10 mm, 12 mm, 15 mm
Barva	transparentní

Příklad objednání	Kód	Tloušťka
	=	
	616T252	= 8

Oblasti použití

- Pro výrobu samonosných zkušebních pahýlových lůžek při TT, TF a také HD (s omezenou dobou nošení)

Výhody

- OVĚŘENÝ KLASIK pro výrobu zkušebních lůžek
- Antibakteriální účinky
- Transparentnost materiálu umožňuje přesnou kontrolu ulpění a zbarvení povrchu pokožky na pahýlu
- Vysoká tuhost
- Dobrá odolnost proti lomu
- Vysoká tvarová odolnost
- Vysoká odolnost proti tvorbě trhlin v důsledku prnutí
- Mimořádně vysoká vrubová houževnatost
- Lze přelaminovat pro fixaci adaptéru
- Malé smrštění

Zpracování

- Teplotní doporučení: 170 °C (horkovzdušná pec, infračervená pec)

616T253

Antibakteriální ThermoLyn soft, mléčný

EVA



Obj. č.	616T253
Délka	400 mm
Šířka	400 mm
Tloušťka	8 mm, 10 mm, 12 mm, 15 mm
Barva	mléčná

Příklad objednání		
Obj. č.	=	Tloušťka
616T253	=	8

Oblasti použití

- Pro výrobu flexibilních lůžek protéz dolních končetin

Výhody

- Antibakteriální účinky
- Vysoká flexibilita
- Vysoká kvalita povrchu
- Dodatečně tepelně tvářitelný
- Omyvatelný

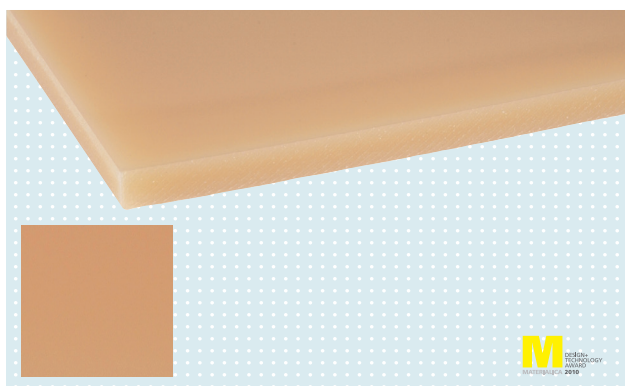
Zpracování

- Teplotní doporučení: 150 °C
(horkovzdušná pec, infračervená pec)

616T269

Antibakteriální ThermoLyn soft, tělový

EVA



Obj. č.	616T269
Délka	400 mm
Šířka	400 mm
Tloušťka	6 mm, 8 mm, 10 mm, 12 mm
Barva	tělová

Příklad objednání		
Obj. č.	=	Tloušťka
616T269	=	6

Oblasti použití

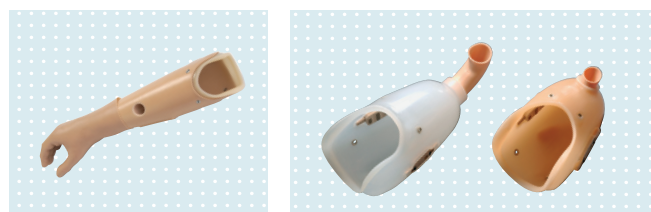
- Pro výrobu flexibilních pažňových lůžek speciálně v protetice horních končetin

Výhody

- Antibakteriální účinky
- Vysoká flexibilita v oblasti okraje lůžka
- Vysoká kvalita povrchu
- Možnost dodatečného termoplastického vytvarování
- Příjemný komfort nošení
- Omyvatelný

Zpracování

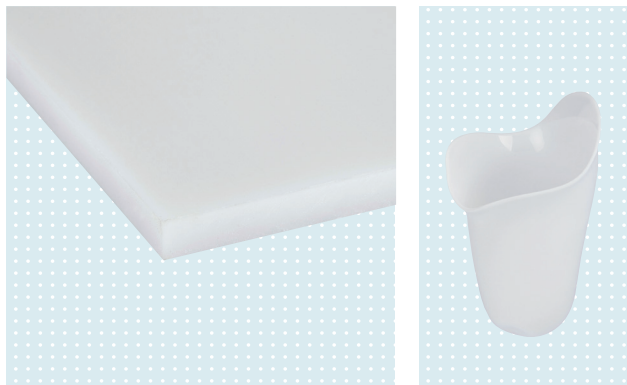
- Teplotní doporučení: 150 °C (horkovzdušná pec, infračervená pec)



616T111

ThermoLyn supra soft plus Silikon

EVA se silikonem



Obj. č.	616T111=9	616T111=12	616T111=800x800x12
Délka	400 mm	400 mm	800 mm
Šířka	400 mm	400 mm	800 mm
Tloušťka	9 mm	12 mm	12 mm
Barva	bílá	bílá	bílá

Oblasti použití

- Pro výrobu vysoce flexibilních stehenních měkkých vnitřních lůžek

Výhody

- EVA se silikonem
- Velmi vysoká flexibilita včetně oblasti okraje lůžka
- Vysoká jakost povrchu
- Příjemný komfort nošení
- Snadné broušení
- Omyvatelný

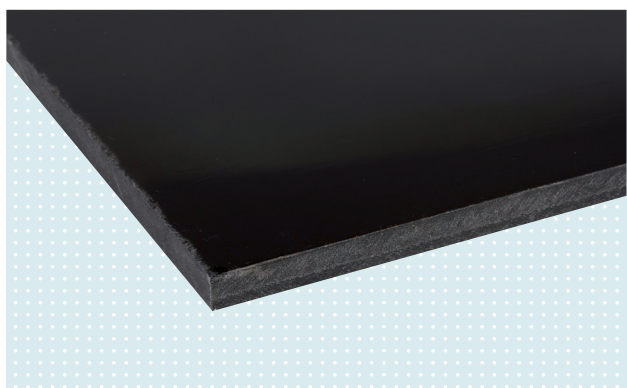
Zpracování

- Doporučená teplota: 150 °C
(horkovzdušná pec, infračervená pec)

616T690

ThermoLyn soft, černý

PE-C



Obj. č.	616T690	616T690
Délka	400 mm	1225 mm
Šířka	400 mm	1225 mm
Tloušťka	8 mm, 10 mm, 12 mm, 15 mm	8 mm, 10 mm, 12 mm, 15 mm
Barva	černá	černá

Oblasti použití

- Pro výrobu flexibilních vnitřních pahýlových lůžek v protetice dolních končetin

Výhody

- Vysoká flexibilita
- Díky nízké hustotě mimořádně lehký
- Vysoká pevnost v tahu
- Neutrální zápach
- Vysoká jakost povrchu
- Dodatečně termoplasticky tvárný
- Příjemný komfort nošení
- Omyvatelný
- Velikost desky pro výrobu vnitřních lůžek po exartikulaci v kyčelním kloubu

Zpracování

- Doporučená teplota: 130 °C
(horkovzdušná pec, infračervená pec)

Příklad objednání

Obj. č.	=	Délka	x	Tloušťka
616T690	=	400	x	8

616T112/616T113

ThermoLyn supra flexibel

EVA



Obj. č.	616T112=*		
Délka	1000 mm	1000 mm	400 mm
Šířka	1000 mm	1000 mm	400 mm
Tloušťka	2 mm, 4 mm	2 mm, 3 mm, 4 mm, 5 mm	6 mm, 9 mm, 12 mm, 15 mm
Barva	všechny barvy ze vzorníku níže	tělová (0)	tělová (0)

Příklad objednání desky 1000 x 1000 mm

Obj. č.	=	Tloušťka	-	Barva
616T112=	=	2	-	4.1

Příklad objednání desky 400 x 400 mm

Obj. č.	=	400	x	400	x	Tloušťka
616T112=	=	400	x	400	x	4

Obj. č.	616T113=*		
Délka	5000 mm	5000 mm	5000 mm
Šířka	1000 mm	1000 mm	1000 mm
Tloušťka	1,5 mm; 2 mm; 3 mm; 4 mm	5 mm	3 mm, 4 mm, 5 mm
Barva	transparentní (99)	transparentní (99), černá (7)	tělová (0)

Oblasti použití

- Vložky do bot
- Flexibilní definitivní lůžka pro protézy chodidla
- Flexibilní lůžka pro protézy dolních a horních končetin
- Poutka a uzávěry ortéz
- Flexibilní okraje ortéz

Výhody

- Trvale elastický
- Tvarově stálý
- Vysoká přilnavost
- Komfortní okraj lůžka
- Příjemný komfort nošení
- Výběr velkého množství barev
- Omyvatelný
- Dodatečně svařitelný
- Po ohřevu ji lze svařovat se stejným materiálem

Doporučená teplota

- 100–130 °C (nahřívací stůl)
- 80–100 °C (infračervená pec)
- 100–120 °C (horkovzdušná pec)

Naše zkušenosti



- Materiál tvarujte pouze na hladkém a suchém modelu, který je vyroben z porézní sádry (87G2)
- Naneste štětcem separační prostředek Araform (84A4=12) jako separační vrstvu a potom přešetřete
- Nepoužívejte klouzek
- Při dodatečném svařování vyztužovacích pásek atd. nechte model ve vakuu, aby se zaručila tvarová stálost
- Při svařování materiálu zamezte vzniku vzduchových bublin



617H255

C-Orthocryl SKINGUARD



Oblasti použití

- Laminační pryskyřice pro karbonové tkaniny

Výhody

- Antibakterální účinky
- Umožňuje výrobu komponentů s malým podílem pryskyřic
- Optimální poměr matrice k armovacím materiálům

	Pryskyřice 100	:	Tvrdidlo 2-3	:	Pigmentová pasta 3
--	-------------------	---	-----------------	---	--------------------------



Nebezpečí

Obj. č.	617H255=0.900	617H255=4.600	617H255=25
Obsah netto	0.9 kg	4.6 kg	25 kg

617H119

Laminační pryskyřice Orthocryl 80:20 PRO



Oblasti použití

- Laminační pryskyřice pro výrobu komponentů s malým podílem pryskyřic

Výhody

- Nízká viskozita při stejných mechanických vlastnostech jako má 617H19
- Lepší průnik armováním
- Rychlejší vytlačení vzduchu z armování
- Snadné vymasírování vzduchových bublin zvyšuje kvalitu a stabilitu konečného produktu
- Tvrdidlo a pigmentové pasty lze lépe zamíchat

	Pryskyřice 100	:	Tvrdidlo 2-3	:	Pigmentová pasta 3
--	-------------------	---	-----------------	---	--------------------------



Nebezpečí

Obj. č.	617H119=0.900	617H119=4.600	617H119=25
Obsah netto	0.9 kg	4.6 kg	25 kg

616G120/616G180

CarbonTEX



Oblasti použití

- Pro individuální design lůžka

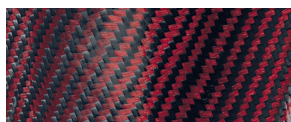
Výhody

- Použitelný s veškerými laminačními pryskyřicemi Ottobock
- Dobře překrývá barevné rozdíly spodních vrstev
- Klasický způsob laminace
- Nejsou zapotřebí žádné dodatečné technické znalosti nebo zařízení
- Velký výběr designů

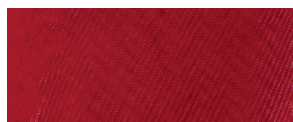
Obj. č.	616G120=2-*	616G120=5-*	616G120=10-*
Délka	2 m	5 m	10 m
Šířka	1 m	1 m	1 m
Barva	červená (2), zelená (3), modrá (5)		

Obj. č.	616G180=2-*	616G180=5-*	616G180=10-*
Délka	2 m	5 m	10 m
Šířka	1 m	1 m	1 m
Barva	světlečervená translucentní (2.4), stříbrná (16), světlestříbrná translucentní (16.4)		

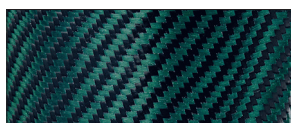
Příklad objednání				
Obj. č.	=	Délka	-	Barva
616G120=	=	5	-	16



2 Červená



2.4 Světlečervená translucentní



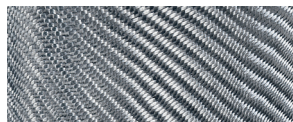
3 Zelená



16 Stříbrná



5 Modrá



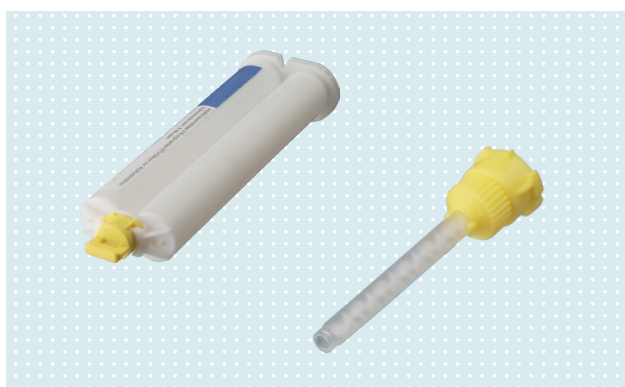
16.4 Světlestříbrná translucentní

642V15=1

Impresil



Obj. č.	642V15=1
Sestávající z	směšovací pistole (dávkovač), 5 kartaší po 75 ml (složka A a složka B), 20 statických směšovačů



Náhradní náplň: Kartonová sada Impresil

Obj. č.	87A5
Sestávající z	5 kartaší po 75 ml (složka A a složka B), 10 statických směšovačů

Oblasti použití

- Pro výrobu flexibilních a čistých otisků částí těla
- Pro korekce při zkoušce na pacientovi v mnoha oblastech: protézy prstů, částečné protézy ruky, kompresní masky a rukavice na jizvy, protézy přednoží, všechny typy protézových lůžek, linery a ortézy

Výhody

- Umožňuje vykreslení tvarované oblasti do nejmenších detailů
- Vytvrzuje při pokojové teplotě
- Nestéká
- Čisté zpracování
- Neulpívá na kůži a vlasech a proto lze snadno sejmut z těla
- Oproti sádrovým obinadlům nezanechává na kůži žádné zbytky
- Umožňuje dodatečné zpracování
- Je možno upravovat broušením
- Malá spotřeba materiálu a času
- Neobsahuje žádné dráždivé nebo alergenní složky

Zpracování

- Nanášejte z aplikátoru přímo na otiskovanou oblast
- Lze rozírat nerezovou špachtlí
- Zpracování při pokojové teplotě
- Doba vytvrzení: 6 min.
- Tvrdost z vulkanizovaného silikonu: Shore A 30




Naše zkušenosti

- Na svislých plochách nanášejte na jeden pracovní tah max. 5 mm, aby se zabránilo stečení
- Uskladněním v chladu lze prodloužit dobu zpracování

85H11

Pastasil



	Složka A 1	:	Složka B 1
---	---------------	---	---------------

Obj. č.	85H11=1	85H11=5
Obsah netto 2	2 x 0,5 kg	2 x 2,5 kg
Forma balení	2 plastové nádoby	2 plastové nádoby
Barva	tělová	tělová

Oblasti použití

- Pro otisky na pacientovi
- Ke kopírování modelů a výrobě zkušebních protéz
- Pro výrobu zkušebních částí epitéz
- Tvarové úpravy zkušebních lůžek

Výhody

- Dvousložkový RTV silikonový materiál
- Rychle tvrdnoucí, doba zpracování podle pokojové teploty cca 2–5 min.
- Snadno se brousí
- Možnost dodatečného doplnění na vytvrzený Pastasil
- Lze slepovat již vytvořené části

Zpracování

- Míchací poměr 1:1
- Vytvrzení při pokojové teplotě
- Doba pro zpracování při pokojové teplotě: 2–5 min.
- Vychlazením složek A a B v lednici lze prodloužit dobu zpracování až na 15 min.

Naše zkušenosti



- Před zpracováním Pastasilu 85H11 si důkladně očistěte a osušte ruce - použití ochranných rukavic může mít vliv na vulkanizaci silikonů. Odvažte Pastasil (složku A a B) stejným dílem.
- Několikrát obě složky Pastasilu mezi prsty společně roztáhněte a přeložte tak, aby obě složky vytvořily jednobarevnou hmotu.
- Naneste smíchaný Pastasil na příslušná místa. Tato místa předem zdrsňte a řádně je očistěte Izopropylalkoholem 634A58.

616S5/616S6 BetaSil Kit



BetaSil směšovač



BetaSil náplň

Oblasti použití

- Pro individuální úpravu standardního lineru ze silikonu (616S5=1: 1 vytlačovací pistole, 15 směšovačů, 3 náplně)
- Pro výrobu silikonových polstrů (616S5=2: 1 vytlačovací pistole, 20 směšovačů, 5 náplní)

Výhody

- Dvousložkový silikon
- Okamžité použití
- Čisté zpracování
- Doba vytvrzování: cca 5 min. – dostatek času i na zpracování pracných otisků
- Směšovač lze objednat pod obj. č. 756Y75 také jednotlivě
- Spojuje se s dalšími silikony (Pastasil 85H11 nebo Chlorosil 85P31) a přilne i k jiným plastům, pokud mají hrubý povrch

Obj. č.	616S5=1	616S5=2
Sestávající z	1 vytlačovací pistole, 15 směšovačů, 3 náplní	1 vytlačovací pistole, 20 směšovačů, 5 náplní
Doplňovací sada: BetaSil		
Obj. č.	616S6=1	616S6=2
Sestávající z	15 směšovačů, 3 náplní	20 směšovačů, 5 náplní

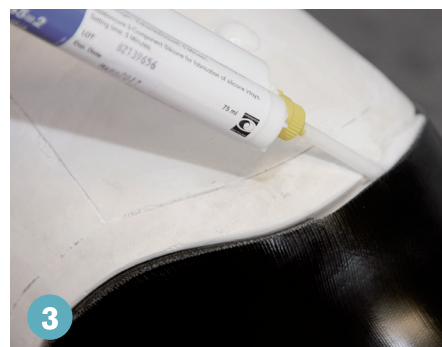
Zpracování 616S5=2: Výroba silikonových polstrů



1 Proveďte armování lůžka obvyklým způsobem, pouze v místě budoucího polstru nepoužívejte karbonovou tkaninu, naopak oblast vyztužte polyesterovou tkaninou 616G26=150.



2 Vytvořte laminační pomůcku ve tvaru budoucího polstru z Pastasilu, proveďte přelaminování s umístěnou formou obvyklým způsobem.



3 Sejměte lůžko z modelu, zbruste hrany a odstraňte formu z Pastasilu. Vnitřní vrstvu lůžka zbruste do požadovaného tvaru, nasadte lůžko zpět na model. Vyplňte vzniklou kapsu BetaSilem 616S5 směrem od distální strany k proximální, přitom při zahájení zaveďte směšovač až ke spodnímu konci kapsy. Po zvulkanizování BetaSilového polstru jej zabruste do konečného tvaru.

Zpracování 616S5=1 Individualizace standardního lineru ze silikonu



1 Zkontrolujte na pacientovi tvar obepnutí lineru a v případě potřeby liner přizpůsobte.



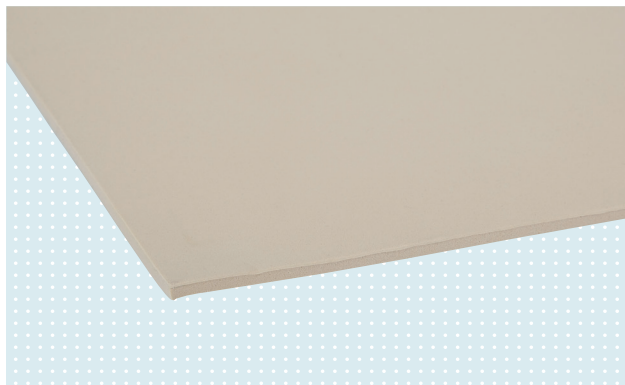
2 Oblast lineru, ve které má být nanesen BetaSil, očistěte plošně izopropylalkoholem 634A58. Nechte liner alespoň 5 minut odvětrat. Naneste BetaSil na požadovanou oblast pokožky např. na oblast jizvy.



3 Setřete přebytečný materiál prstem, přetáhněte liner a po 15–20 minutách jej opět stáhněte a obraťte naruby. Konečný tvar upravte nůžkami nebo broušením.

617S229

Antimikrobiální Nora® Lunairmed



Obj. č.	617S229
Délka	980 mm
Šířka	640 mm
Tloušťka	3 mm, 6 mm
Barva	běžová

Příklad objednání		
Obj. č.	=	Tloušťka
617S229	=	3

Oblasti použití

- Zejména polstrování patních ortéz
- Individuální polstrování při indikaci patní ostruhy

Výhody

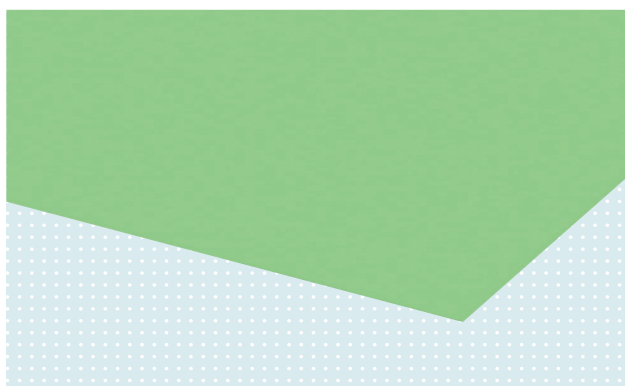
- Antibakteriální účinky proti širokému spektru mikroorganismů
- EVA kopolymer, s uzavřenými póry
- Tvrdost: Shore A 18
- Hustota: cca 80 kg/m³
- Dobré polstrovací vlastnosti
- Vysoká elasticita
- Snadno se lepí
- Snadné broušení
- Omyvatelná

Zpracování

- Teplotní doporučení: 120–130 °C

617S173

Nora® Aero sorb, měkká



Obj. č.	617S173
Délka	820 mm
Šířka	580 mm
Tloušťka	2 mm, 3 mm, 4 mm, 6 mm, 8 mm
Barva	zelená (3)

Příklad objednání				
Obj. č.	=	Tloušťka	-	Barva
617S173	=	2	-	3

Oblasti použití

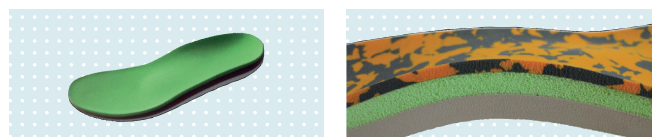
- Zejména výroba srdíček, patních a přednožních polštářků
- Uložení chodidla přizpůsobené diabetu
- Prohloubení pro ostruhu u ortopedických vložek

Výhody

- Lehkobuněčný kaučuk, uzavřené buňky
- Tvrdost: Shore A 8
- Hustota: cca 150 kg/m³
- Paměť materiálu s prodlevou
- Dobrá termoplastická tvarovatelnost
- Snadno se lepí a brousí
- Omyvatelná, hygienická a dezinfikovatelná
- Změkčovací a tlumicí vlastnosti pro uložení
- Bodové odlehčení tlaku, schopnost tlumení rázů

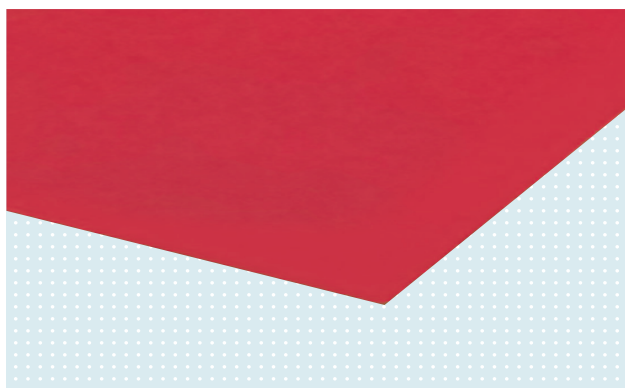
Zpracování

- Doporučená teplota: 110–130 °C
(nahřívací stůl, horkovzdušná pec)



617S174

Nora[®] Aero sorb, střední



Obj. č.	617S174
Délka	800 mm
Šířka	550 mm
Tloušťka	2 mm, 3 mm, 4 mm, 6 mm, 8 mm
Barva	červená (2)

Příklad objednání				
Obj. č.	=	Tloušťka	-	Barva
617S174	=	2	-	2

Oblasti použití

- Doporučuje se zejména pro výrobu srdíček, patních a přednožních polštářků
- Uložení chodidla přizpůsobené diabetu
- Prohloubení pro ostruhu u vložek na patní ostruhu

Výhody

- Lehkobuněčný kaučuk, uzavřené buňky
- Tvrdost: Shore A 12
- Hustota: cca 160 kg/m³
- Paměť materiálu s prodlevou
- Dobrá termoplastická tvarovatelnost
- Snadno se lepí
- Snadné broušení
- Omyvatelná
- Hygienická a dezinfikovatelná
- Změkčovací a tlumicí vlastnosti pro uložení
- Bodové odlehčení tlaku
- Schopnost tlumení rázů

Zpracování

- Doporučená teplota: 110–130 °C
(nahřívací stůl, horkovzdušná pec)

619M9=10

Antidekubitní samolepící pěna



Obj. č.	619M9=10
Délka	610 mm
Šířka	410 mm
Tloušťka	10 mm
Barva	modrá

Oblasti použití

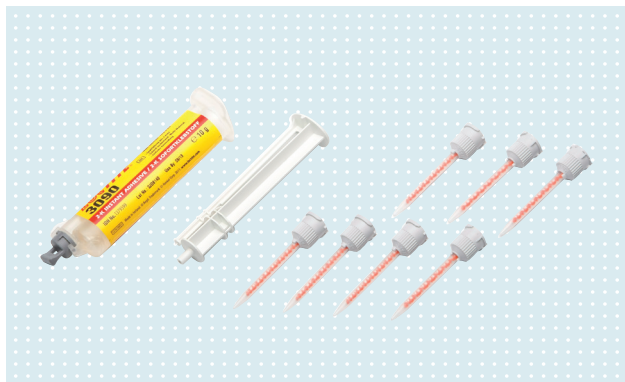
- K vypolstrování ortéz
- K vypolstrování sedacích skořepin a polohovacích zařízení
- Pro rychlé odlehčení přetížených míst

Výhody

- Otevřené póry
- Rychlá aplikace
- Samolepící
- Pomalé vracení do původního tvaru
- Dobré vlastnosti tlumení
- Není termoplasticky tvarovatelná

636K44

Loctite® 3090



Pozor

Obj. č.	636K44
Obsah netto	10 g
Forma balení	1 náplň, 1 píst, 7 směšovačů
Barva	bezbarvá (po vytvrzení: čirá / mírně zkalená)

Oblasti použití

- Vynikající vlastnosti lepení na mnoha různých materiálech (např. kov, PVC, ABS, PC, PBT, pryž, dřevo, papír, karton, kůže a textilie)
- Pro vyplňování velkých spár až 5 mm

Výhody

- Vytvrzování je nezávislé na teplotě a vlhkosti
- Velká síla lepeného spoje
- Rychlé vytvrzení
- Viskozita je gelová a tím tixotropní
- Praktické vstříkací balení umožňuje přesné a čisté nanášení

Zpracování

- Doba zpracování: 90–180 s
- Funkční pevnost: 2–4 min.
- Konečná pevnost: 24 h
- Teplotní odolnost: -20 °C až +80 °C (krátkodobě do +100 °C)

Loctite® je zaregistrovaná ochranná známka Loctite.

633D5

Oboustranná lepicí páska



Obj. č.	633D5=9	633D5=19	633D5=50
Délka	50 m	50 m	50 m
Šířka	9 mm	19 mm	50 mm
Obj. jednotka	1 role	1 role	1 role

Oblasti použití

- Pro spojení např. vnitřního lůžka a vnějšího rámu
- Pro přilepení polstrovacích materiálů
- Pro dočasnou fixaci dílů ortéz
- Není vhodná pro armovací materiály

Výhody

- Nosný materiál: PE fólie
- Oboustranné akrylátové lepidlo
- Transparentní (pokrytá červenou separační fólií)
- Dobrá fixace rámu (suchý zip není zapotřebí)
- Vysoká lepicí síla na různých materiálech jako např. plasty
- Dobrá teplotní odolnost

Zpracování

- Slepovaná místa očistěte Izopropylalkoholem 634A58
- Přizpůsobte potřebou délkou oboustranné lepicí pásky 633D5
- Umístěte přířezy lepicí pásky na příslušná místa a přitlačte je

636K40

Lepidlo ve spreji pro rozlepitelné spoje



Nebezpečí

Obj. č.	636K40
Obsah netto	500 ml
Barva	bezbarvé

Oblasti použití

- Vysoce kvalitní bezbarvé lepidlo, které umožňuje při jednostranném nanesení dodatečné rozlepení a přemístění lepeného dílu.
Při velmi silném a oboustranném nanesení lepidla vznikne trvalý lepený spoj

Výhody

- Možnost dodatečného přemístění lepeného dílu
- Rozlepitelný spoj při nanesení tenké vrstvy lepidla (trvalý spoj při silném popř. oboustranném nanesení)
- Odolné vůči UV záření
- Nezbarvuje a nevlní se, nepenetruje
- Tenký, rovnoměrně rozložený nános lepidla
- Vysoká vydatnost (cca 13 m²)

636K41

Lepidlo ve spreji pro trvalé spoje



Nebezpečí

Obj. č.	636K41
Obsah netto	500 ml
Barva	bezbarvé

Oblasti použití

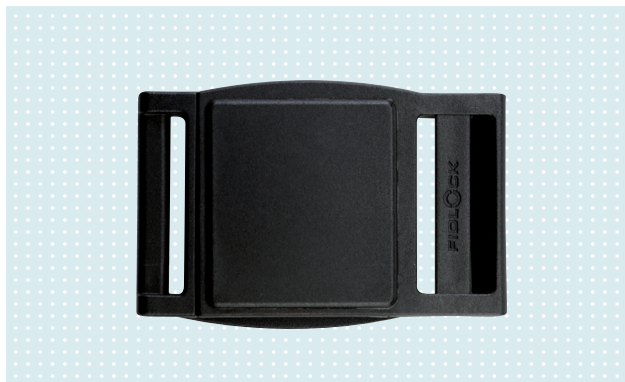
- Vysoce kvalitní, bezbarvé lepidlo

Výhody

- Mnohostranně použitelné lepidlo s vysokou vydatností
- Rychlé zpracování
- Jednostranně nebo oboustranně rovnoměrné rozložení nánosu lepidla
- Nastavitelná šířka nástřiku
- Rovnoměrný, jemný obrazec nástřiku s dobrou odolností proti vodě a stárnutí

514Z8

Přezka SafeLock Buckle



Obj. č.	514Z8=20-7	514Z8=30-7	514Z8=40-7
Délka	46 mm	62 mm	74 mm
Šířka	22 mm	42 mm	48.4 mm
Tloušťka	12 mm	10 mm	10 mm
Barva	černá (7)	černá (7)	černá (7)
Světlá šířka	20 mm	30 mm	40 mm
Obj. jednotka	1 ks	1 ks	1 ks

Oblasti použití

- Magnetický zámek s mechanickou aretací pro použití při výrobě ortéz

Výhody

- Plast
- Samočinné, bezpečné zapínání na magnet
- Snadné, intuitivní rozepínání jednou rukou posunutím ze strany
- Pro různé šířky pásu: 20, 30 a 40 mm
- Robustní a trvanlivá
- Vysoká zatížitelnost (minimum 55 kg)

Příklad použití



514Z9

Přezka SafeLock Slider



Obj. č.	514Z9=40-7
Délka	58 mm
Šířka	47 mm
Tloušťka	15 mm
Barva	černá (7)
Světlá šířka	40 mm
Obj. jednotka	1 ks

Oblasti použití

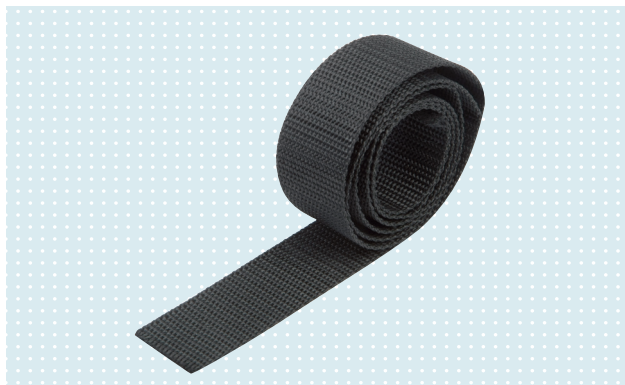
- Magnetický zámek s mechanickou aretací pro použití při výrobě ortéz

Výhody

- Plast
- Samočinné, bezpečné zapínání na magnet
- Snadné, intuitivní rozepínání jednou rukou posunutím ze strany
- Robustní a trvanlivá
- Vysoká zatížitelnost (minimum 40 kg)

623H29

Pás



Obj. č.	623H29=20-7	623H29=30-7	623H29=40-7
Šířka	20 mm	30 mm	40 mm
Barva	černá	černá	černá
Obj. jednotka	od délky 1 m	od délky 1 m	od délky 1 m

Při objednávce uvádějte požadovanou délku!

Oblasti použití

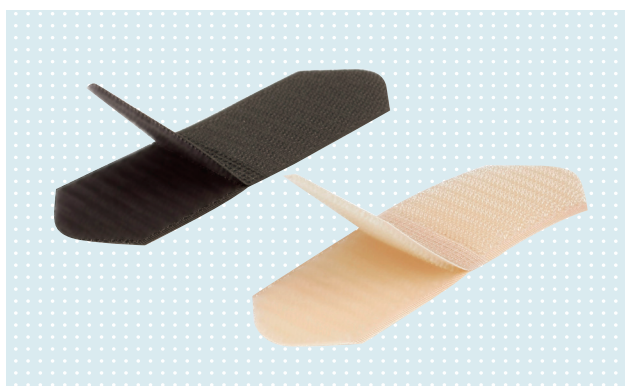
- Zejména vhodný pro přezky 514Z8 SafeLock Buckle a 514Z9 SafeLock Slider

Výhody

- 100% polypropylén
- Individuálně nastavitelná délka
- Měkká zaoblená vnější hrana
- Vysoká pevnost
- Neelastický

170D29

Suchý Y-zip s PUR povlakem



Obj. č.	170D29
Šířka	30 mm, 38 mm, 50 mm
Barva	tělová (0), černá (7)

Příklad objednání				
Obj. č.	=	Šířka	-	Barva
170D29	=	30	-	0

Oblasti použití

- Pro přizpůsobení pásů i přímo na pacientovi
- Vhodný zejména pro flauš/velurový pás 623Z96
- Pro zipy namáhané zvýšeným zatížením, např. ortézy pro podporu chůze
- Pro rychlé, opakované zapínání

Výhody

- Polyester s PUR povlakem
- Suchý Mikrozip/Mikrozip (jednoduchá strana: suchý Heavy zip)
- Možnost objednání různých šířek
- Díky použití suchého Mikrozipu pouze nepatrné zvětšení tloušťky materiálu
- Uživatelsky příjemné použití s označením „Open“
- Snadno se čistí díky PUR povlaku
- Omyvatelný vlhkým hadrem
- Pro časté zapínání
- Flexibilní
- Vysoký komfort nošení

623Z96

Flauš-velurový pás



Obj. č.	623Z96
Šířka	30 mm, 38 mm, 50 mm
Barva	tělová (0), černá (7)
Originální role	25 m
Obj. jednotka	od délky 1 m

Příklad objednání				
Obj. č.	=	Šířka	-	Barva
623Z96	=	30	-	0

Oblasti použití

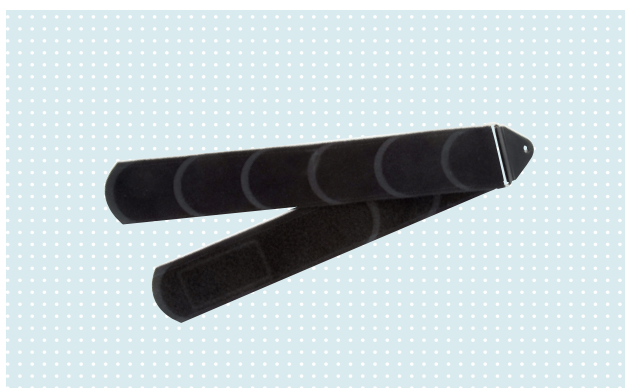
- Ideální pro ortézové pásy
- Pro zipy namáhané zvýšeným zatížením, např. ortézy pro podporu chůze
- Pro rychlé, opakované zapínání

Výhody

- Tkaný polyamid olemovaný velurem
- Možnost objednání různých šířek a barev
- Individuálně nastavitelná délka
- Oboustranný zip
- Pro časté zapínání
- Flexibilní
- Vysoký komfort nošení
- Možnost praní při 30 °C jako jemné prádlo

21Y78

Suchý zip se svařovanými švy



Obj. č.	21Y78
Délka	420 mm, 650 mm
Šířka	40 mm, 50 mm
Barva	černá (7)

Příklad objednání						
Obj. č.	=	Délka	-	Šířka	-	Barva
21Y78	=	420	-	40	-	7

Oblasti použití

- Pro rychlé, opakované zapínání

Výhody

- S vodící sponou
- Flaušový a háčkový pásek
- 100% polyamid
- Délka individuálně nastavitelná pomocí svařovaného švu
- Pro časté zapínání
- Vysoká pevnost zapnutí
- Flexibilní
- Příjemný při styku s pokožkou díky veluru
- Možnost praní při 30 °C jako jemné prádlo

Poznámky

A series of horizontal dotted lines for writing notes.

Poznámky

A series of horizontal dotted lines for writing notes.

Otto Bock ČR s. r. o.
Protetická 460 · 330 08 Zruč-Senec
T +420 377 825 044 · F +420 377 825 036
email@ottobock.cz · www.mojeproteza.cz



**Informace pro zkvalitnění
životu amputovaných**

Rady, návody, události a doporučení
pro Vaše protetické vybavení