

ottobock.

Michelangelo

Rozmanitý úchop, rozmanitý život.



Quality for life



Soustředte se na podstatné věci. S Michelangelem

Každodenní činnosti bývají často velkou životní výzvou. Schopnost zvládnout tyto aktivity samozřejmě a bez cizí pomoci ocení obzvláště lidé po amputaci.

Ruka Michelangelo má čtyři pohyblivé prsty a odděleně ovládaný palec, který lze polohovat pomocí svalových signálů. To představuje dosud nebývalé možnosti v oblasti protetiky a jistého provádění různých druhů úchopů a pohybů.

Pro dosažení přirozeného pohybového vzorce je ruka vybavena dvěma pohony. Hlavní pohon má na starosti úchopové pohyby a úchopovou sílu, pohon palce umožňuje jeho pohyb v dodatečné ose. Palec, ukazováček a prostředníček lze řídit aktivně, prsteníček a malíček se zapojují do jejich pohybu pasivně.

Díky velkému množství funkcí mohou uživatelé využívat sedm různých poloh ruky. Vaření, jízda autem, listování v knize nebo psaní na klávesnici – pohybové vzorce, které jsou k tomu zapotřebí, budou moci začlenit s rukou Michelangelo do každodenního života, volného času a zaměstnání zcela samozřejmě.

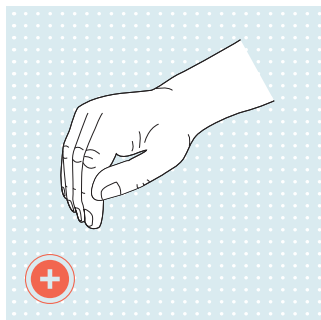
AxonRotation



AxonRotation

Pro všech 7 režimů úchopu zabezpečuje pronaci a supinaci v rozsahu 160°.

Laterální režim



Laterální sevření

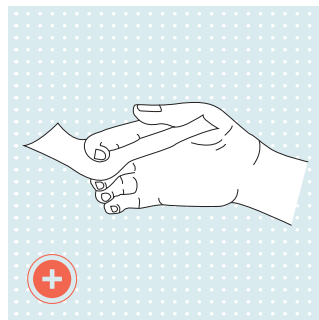
Pohybem palce směrem k ukazováčku může uživatel uchopit ploché předměty (klíče, platební kartu, noviny).



Laterální silový úchop

Pohybem palce ze strany směrem k ukazováčku může uživatel uchopit předměty střední velikosti (sklenice s vodou, telefon, nářadí).

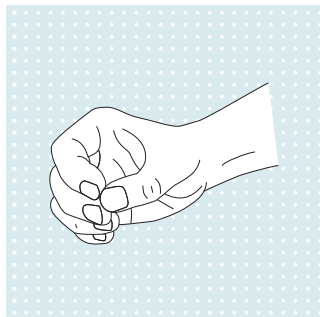
Laterální a opoziční režim



Abdukce a addukce prstů

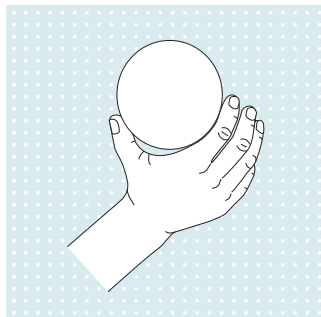
Při otevírání a zavírání ruky dochází k addukci a abdukci prstů, díky které může uživatel držet ploché a tenké předměty (bankovky, účtenky, dokumenty).

Opoziční režim



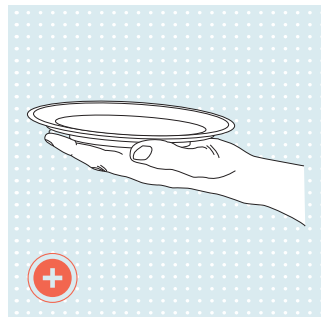
Špetkový úchop

Palec vytváří společně s prostředníčkem a ukazováčkem třibodovou oporu, díky které může uživatel uchopit malé předměty (propisku, kuliček, oříšek).



Opoziční silový úchop

Široké otevření ruky umožňuje držení válcových a kulatých předmětů o velkém průměru (míč, jablko, lahev).



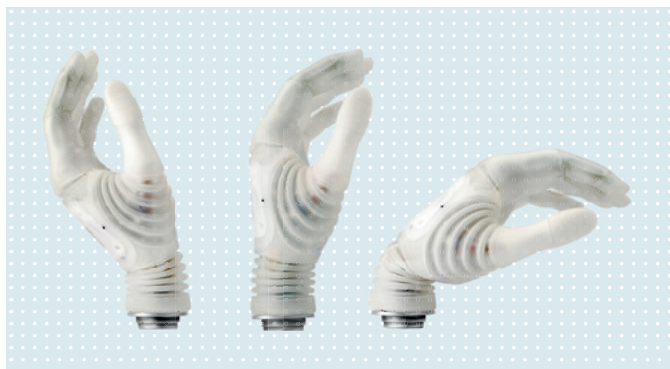
Otevřená dlaň

Při úplném rozevření ruky se palec oddálí od dlaně, čímž se vytvoří poloha otevřené dlaně.



Neutrální poloha

Přirozeně vypadající klidová poloha.



Velké plus
Všechny nové vlastnosti Michelangela jsou označeny červeným „plusem“.

Otto Bock ČR s. r. o.
Protetická 460 · 330 08 Zruč-Senec
T +420 377 825 044 · F +420 377 825 036
protezy@ottobock.cz · www.mojeprteza.cz



**Informace pro z kvalitnění
života amputovaných**
Rady, návody, události a doporučení
pro Vaše protetické vybavení